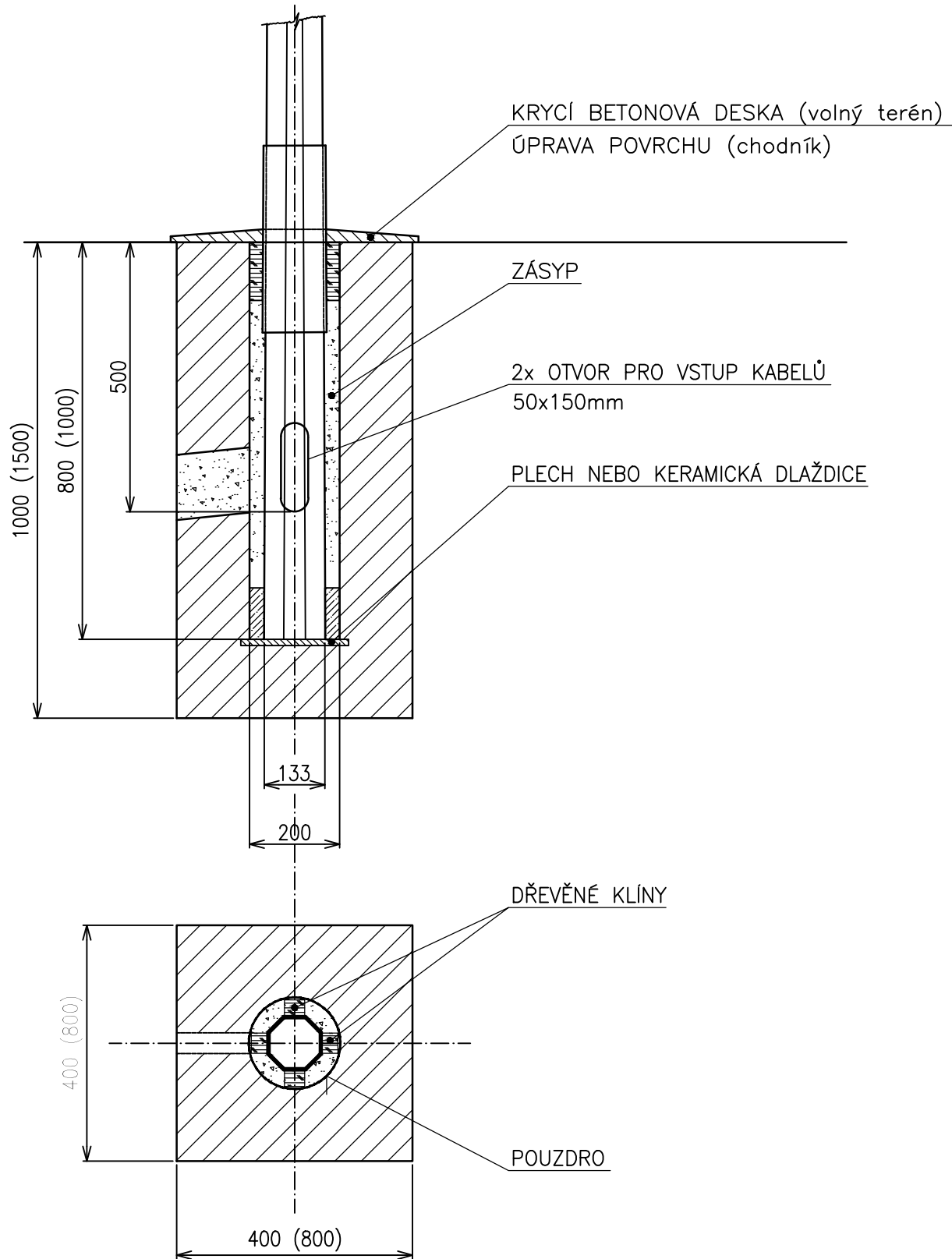
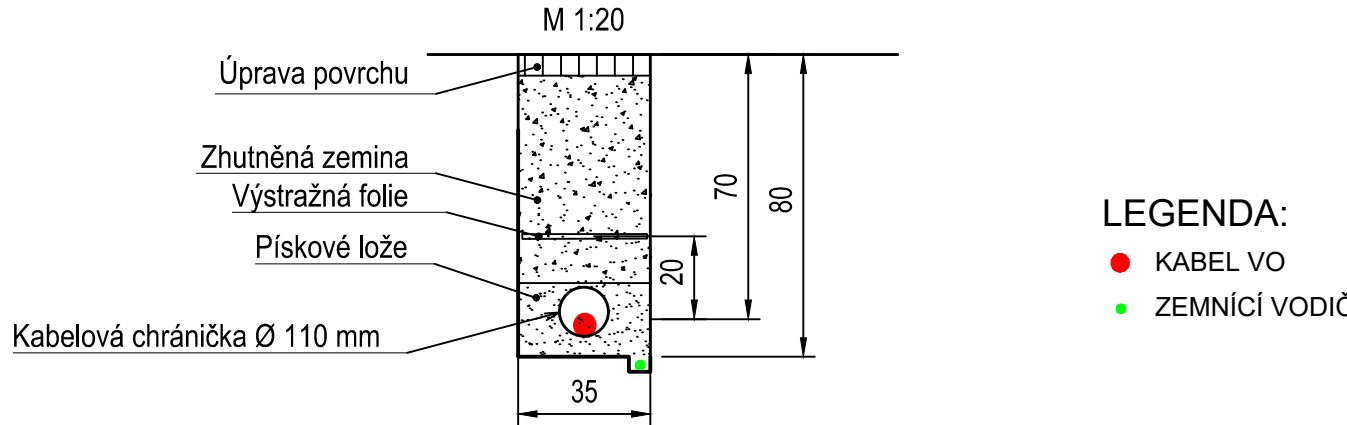


# ZÁKLAD OCELOVÉHO STOŽÁRU

ŽÁROVĚ ZINKOVANÝ DLE NORMY DIN EN ISO 1461  
třístupňový, výšky 6m(10m)

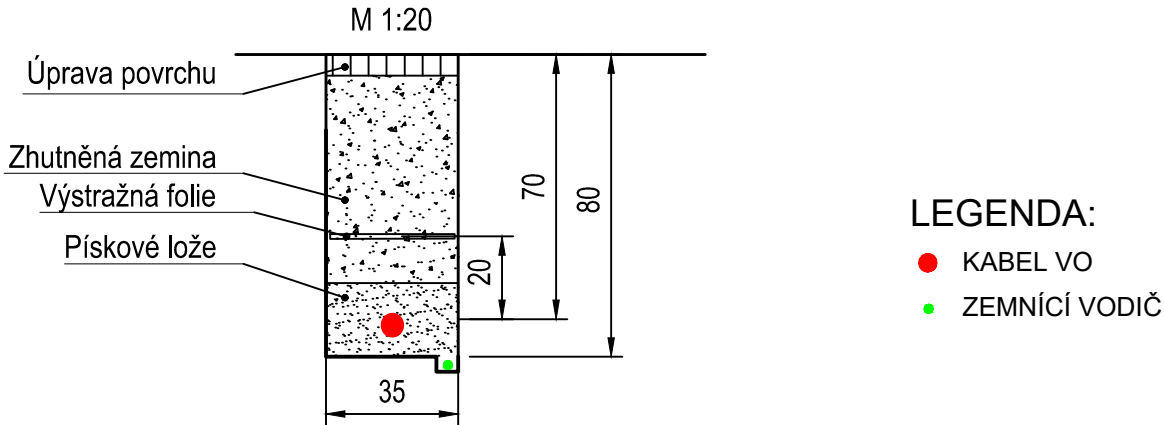


## VZOROVÝ ŘEZ ULOŽENÍ KABELU VO V DĚLICÍM PÁSU PARKOVIŠTĚ-POJÍZDĚNÉ PLOCHY



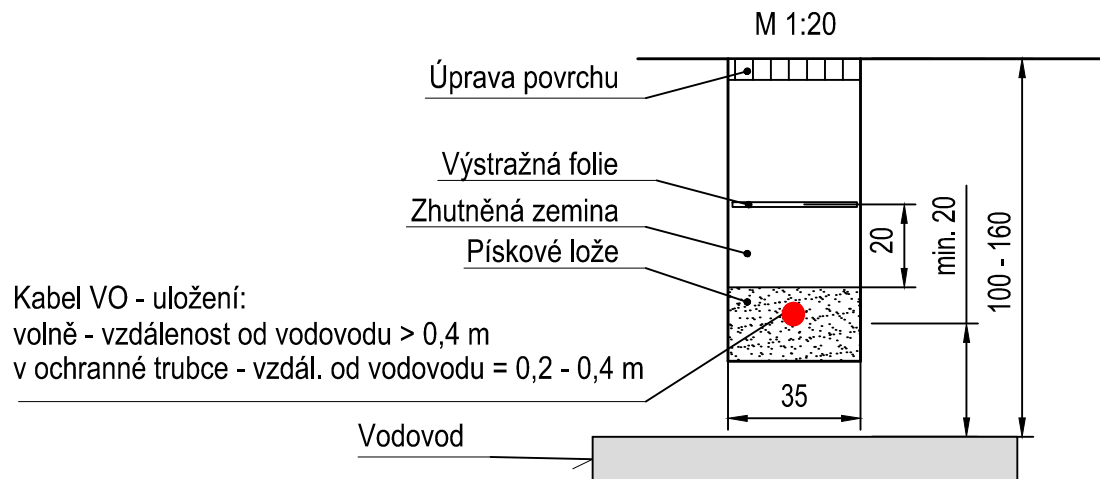
LEGENDA:  
● KABEL VO  
● ZEMNÍCI VODIČ

## VZOROVÝ ŘEZ ULOŽENÍ KABELU VO VE VOLNÉM TERÉNU



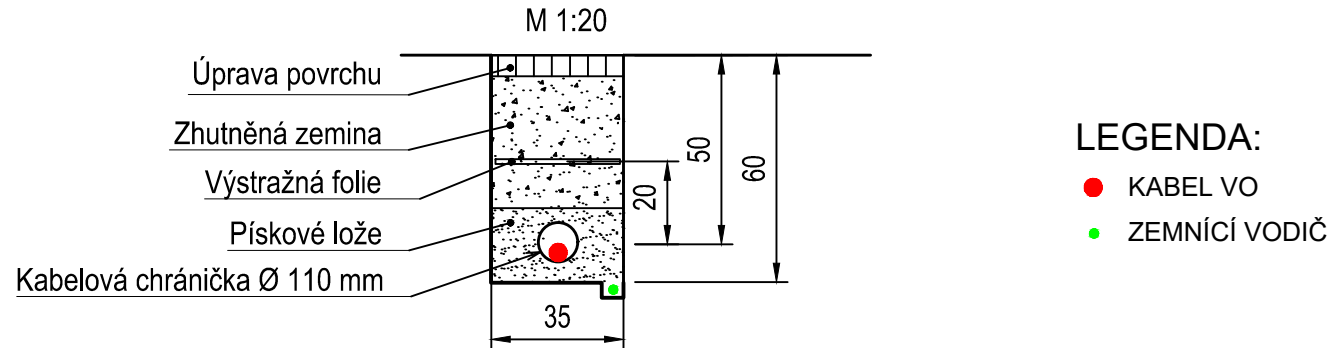
LEGENDA:  
● KABEL VO  
● ZEMNÍCI VODIČ

## Vzorový řez křížení kabelu VO s vodovodem



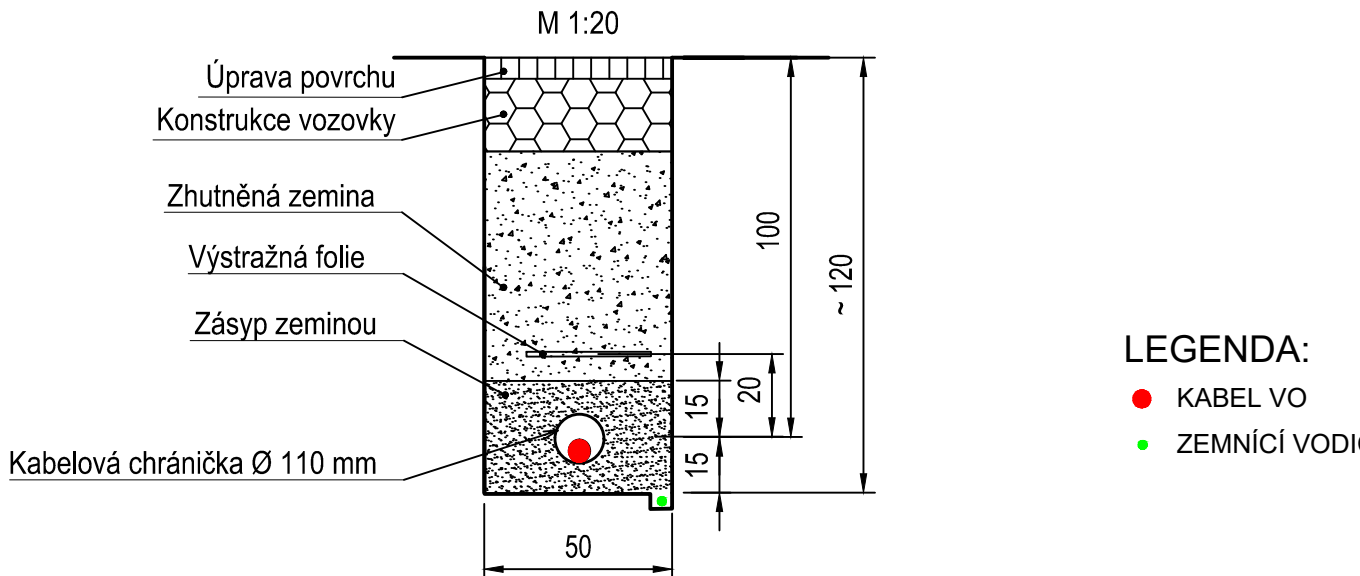
Kabel VO - uložení:  
volně - vzdálenost od vodovodu > 0,4 m  
v ochranné trubce - vzdál. od vodovodu = 0,2 - 0,4 m

## VZOROVÝ ŘEZ ULOŽENÍ KABELU VO V CHODNÍKU



LEGENDA:  
● KABEL VO  
● ZEMNÍCI VODIČ

## VZOROVÝ ŘEZ CHRÁNIČKA ZALOŽENÁ OTEVŘENÝM VÝKOPEM V KOMUNIKACI



LEGENDA:  
● KABEL VO  
● ZEMNÍCI VODIČ

## UPOZORNĚNÍ:

PŘI KŘÍŽENÍ A SOUBĚHU SE STÁVAJÍCÍMI INŽENÝRSKÝMI SÍTĚMI JE NUTNO DODRŽET ČSN 73 6005  
"PROSTOROVÉ USPOŘÁDÁNÍ SÍTÍ TECHNICKÉHO VYBAVENÍ".

Změna:	Název změny:	Datum:	Provedl:	Podpis:
Investor, objednatel: <b>SPRÁVA ŽELEZNIC</b> Správa železnic, státní organizace Dlážděná 1003/7, 110 00 Praha 1 kontaktní adresa: Správa železnic, státní organizace Stavební správa západ Sokolovská 1955/278, 190 00 Praha 9		Inženýrská činnost: <b>METROPROJEKT Praha a.s.</b> Argentinská 1621/36, 170 00 Praha 7 Ing. Aleš Smrček, tel: +420 296 154 348		
<b>METROPROJEKT Praha a.s.</b> Argentinská 1621/36, 170 00 Praha 7 generální ředitel: Ing. David Krása tel.: +420 296 154 105 www.metroprojekt.cz info@metroprojekt.cz		<b>METROPROJEKT</b>		Souprava číslo:
HIP:	Podpis:	Název a účel díla:		
<b>Ing. Petr Zobal</b>		<b>Přestupní terminál Soběslav</b>		
tel.: +420 296 154 247				
Stupeň:	<b>DSP (PROJEKT)</b>			
Zpracovatelský útvar: <b>stř. S71 - elektrotechnické</b> tel.: +420 296 154 158 Vedoucí útvaru: <b>Ing. Jan Kahuda</b> Odpovědný projektant: <b>Jan Říha</b>		Název části díla: <b>DOKUMENTACE OBJEKTŮ STAVEBNÍ ČÁST INŽENÝRSKÉ OBJEKTY OSTATNÍ INŽENÝRSKÉ OBJEKTY</b>		D D.2 D.2.1 D.2.1.5
Vypracoval: <b>Ing. Hana Krásová</b> Kontroloval:		Podpis: <b>S0 401 ROZVOD VEŘEJNÉHO OSVĚTLENÍ</b> <b>Vzorové řezy</b>		Složka: <b>D.2.1.5.41</b> Číslo příl.: <b>004</b>
Skart. znak:	<b>V21/2042</b>	Datum:	<b>7/2021</b>	Číslo příl.: <b>004</b>
Počet formátů:	<b>4x A4</b>	Měřítko:	<b>1:20</b>	Číslo příl.: <b>004</b>
IČO:		<b>21</b>	<b>8027</b>	<b>04</b>
		<b>02</b>	<b>01</b>	<b>05-41</b>